

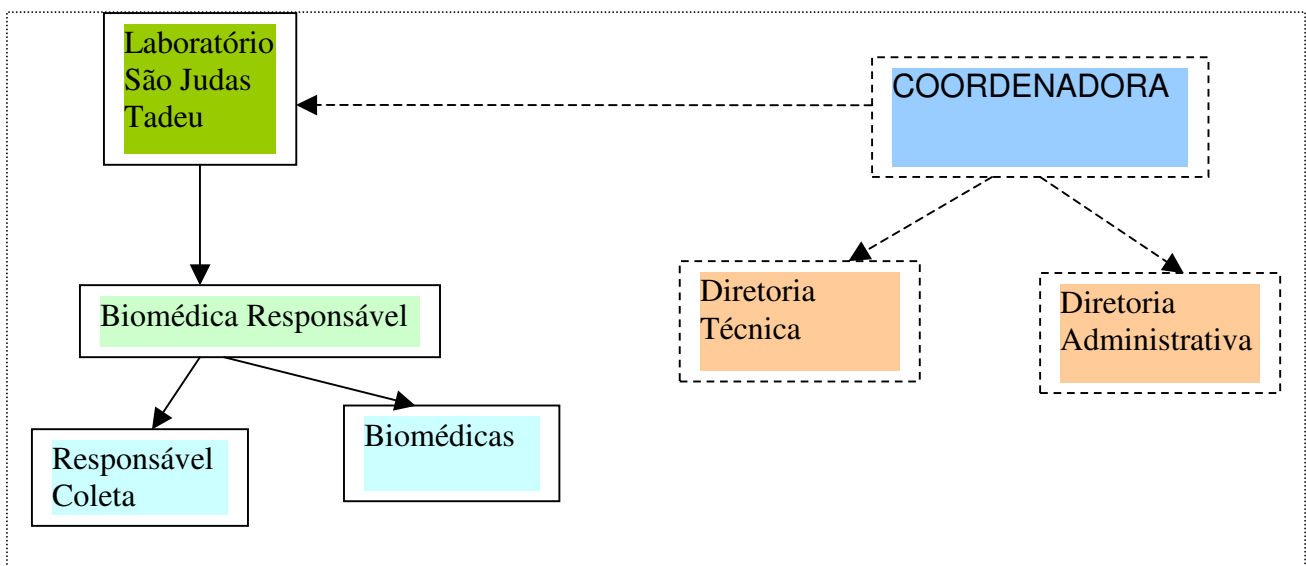
Relatório de Gestão Laboratório Análises Clínicas

1 – Apresentação

O serviço de Análises Clínicas e Laboratoriais é desenvolvido pela empresa terceirizada - Laboratório de Análises Clínicas São Judas Tadeu, contratada para realização de exames do Hospital Regional. Atende a pacientes do SUS vindos do Pronto Socorro, Ambulatórios, e internados na: Clínica Médica, Cirúrgica, Pediátrica e Solar das Magnólias. Além dos pacientes atendidos nas Unidades Básicas de Saúde do Município de Divinolândia de acordo com o pactuado na FPO.

2 – a) Oferta de Serviços Prestados

3 – a) Organograma do Setor



b) Gestão de Pessoal

Quadro de Funcionários

- Para desenvolvimento das atividades o Laboratório conta com equipe de quatro profissionais sendo: 02 Biomédicas, 01 Funcionaria responsável pela coleta e 01 funcionário administrativo.

Carga Horária: cobertura de 24 horas diárias em plantão a distancia.

Realização de Indicadores:

- Exames Laboratoriais por Especialidade – Gráfico 1;

Tabela de Exames realizados por setor 2010													
	Jan	Fev	Mar	Abr	Mai	Jun	Jul	Ago	Set	Out	Nov	Dez	Total
Pronto Socorro	56	60	63	62	65	59	67	44	48	48	58	67	697
Obstetricia	5	29	11	15	20	26	7	40	50	48	26	36	313
Clinica Medica	178	368	218	328	117	177	177	286	283	255	283	224	2894
Clinica Cirurgica	48	67	114	95	60	74	28	117	72	60	67	113	915
C.Pediatria	1	4	4	0	8	7	11	20	11	15	27	11	119
In.Excepcionais	13	30	53	82	143	41	48	69	50	16	44	27	616
Bercario	2	5	4	8	6	6	7	9	2	6	2	7	64
Total	303	563	467	590	419	390	345	585	516	448	507	485	5618

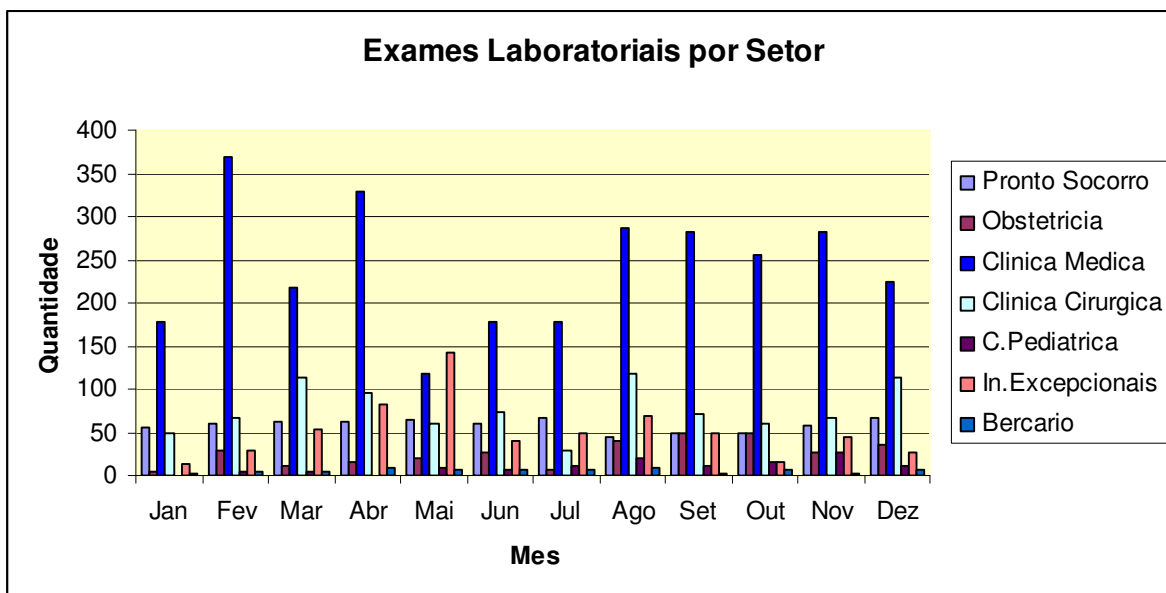


Gráfico 1 - Exames Laboratoriais por Especialidade

4) Principais Realizações 2010

- Elaboração do macro processo

5) Metas para Próximo ano

Revisão do serviço, visando atender necessidades realinhadas do Conderg

6) Perspectivas para 2011

Continuidade da prestação de Serviços de Análises Clínicas.

7) Conclusão

A pequena cota destinada a realizações de exames laboratoriais inviabiliza a montagem de Laboratório de Análises Clínicas na instituição, portanto a tendência é a manutenção do contrato de prestação de serviços por hora formalizado.