

Relatório de Gestão do Cepam

1 – Apresentação

A Central de Processamento de Materiais (Cepam) é uma área restrita, destinada a receber e lidar com materiais considerados sujos e contaminados. Realiza a limpeza, desinfecção/esterilização, preparação dos artigos e distribuição aos setores. Composto por 3 áreas : a área contaminada, área limpa e área de desinfecção, situado no 2º andar do prédio central.

Presta atendimento no período das 7:00 às 16:00 horas. Após este horário os materiais necessários para realização de procedimentos nos diversos setores ficam disponíveis para entrega na farmácia.

2 – a) Oferta de Serviços Prestados

- Nº de itens submetidos à limpeza e desinfecção;
- Nº de Kit's produzidos;
- Nº processamento dos aparelhos de endoscopia.
- Valor unitário dos materiais produzidos

Planilha 1 -Indicadores Produção 2010

<u>Serviço Prestado</u>	<u>JAN</u>	<u>FEV</u>	<u>MAR</u>	<u>ABR</u>	<u>MAI</u>	<u>JUN</u>	<u>JUL</u>	<u>AGO</u>	<u>SET</u>	<u>OUT</u>	<u>NOV</u>	<u>DEZ</u>
 Materiais Reprocessados	3.908	4.265	10.007	8.711	8.926	8.854	10.721	10.664	8.957	9.581	9.218	9.562
 Kits Produzidos	1.021	1.023	1.117	1.192	1.059	1.162	1.465	1.717	1.459	1.461	1.464	1.499
 Endoscópios Reprocessados	130	141	78	00	79	106	103	113	126	149	160	116

Planilha 2 - Indicadores de Custo por Unidade 2010

<u>CEPAM</u>	<u>JAN</u>	<u>FEV</u>	<u>MAR</u>	<u>ABR</u>	<u>MAI</u>	<u>JUN</u>	<u>JUL</u>	<u>AGO</u>	<u>SET</u>	<u>OUT</u>	<u>NOV</u>	<u>DEZ</u>
 Custo Unitário	2,51	2,17	1,50	1,11	1,43	1,53	1,71	1,50	1,66	1,54	0,85	

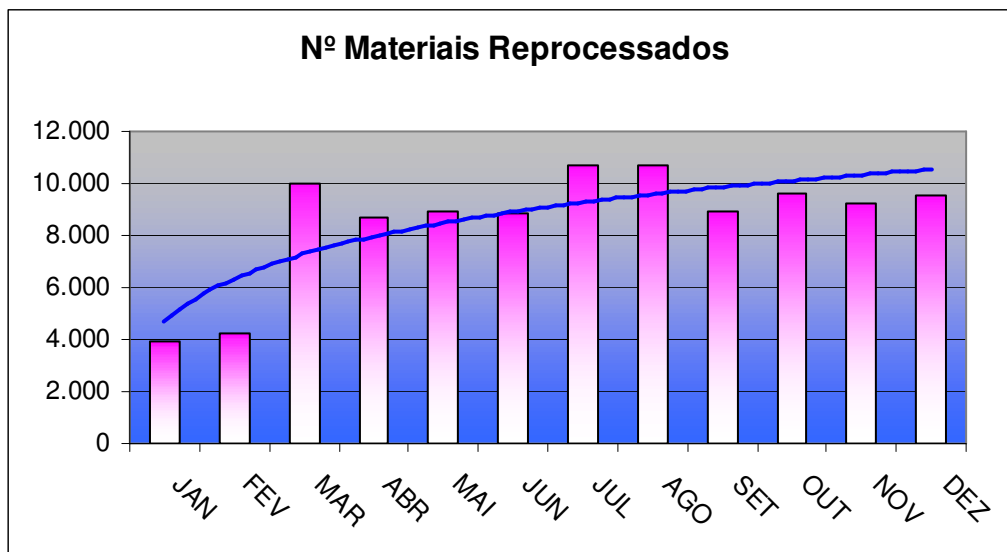


Gráfico 1: Pela linha de tendência é observado um aumento no número de materiais reprocessados.

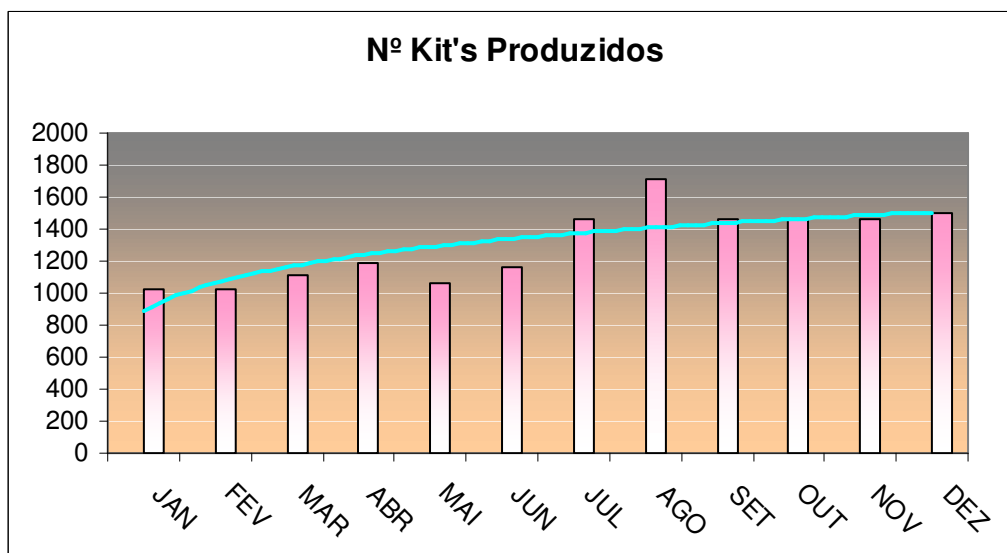


Gráfico 2: em comparação ao primeiro semestre observa-se um aumento gradual no número de Kit's produzidos.

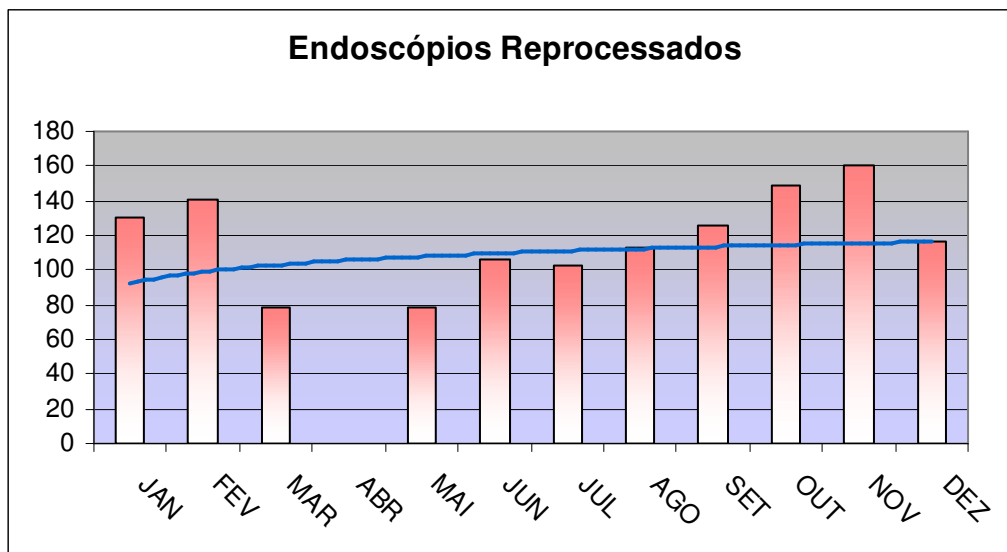


Gráfico 3: Pelo gráfico se observa um aumento do procedimento de endoscopia com redução apenas no período que o endoscópio apresentou problemas.

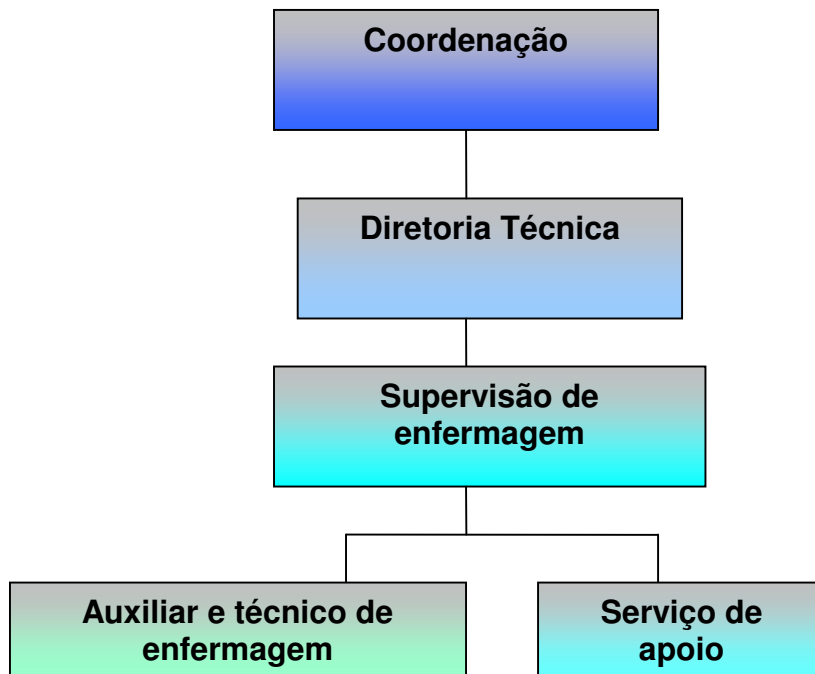
b) Comissões Hospitalares que participa

Ana Cláudia Martins – Enfermeira: **CCIH, CIPA, CQH, CFT**

Edna do Rosário Cunico – Téc. Enfermagem: **Humanização**

Maria de Lourdes Theodoro – Aux. Enfermagem: **CIP**

3 – a) Organograma do Setor



b) Gestão de Pessoal

Quadro de Funcionários:

- 01 Enfermeira
- 04 Técnicos em Enfermagem
- 03 Auxiliares de Enfermagem

Carga Horária:

- Técnicos/Auxiliares de Enfermagem: 40 horas semanais - escala revezamento;
- Enfermeira: 40 horas semanais de segunda a sexta.

Participação em Treinamento:

A lista de participação encontra-se no RH

Realização de Treinamento das Rotinas do Setor:

- Realizados quando há alguma mudança de procedimento, ou início de atividade de novo funcionário.

- Atualização, divulgação e treinamento do protocolo de Limpeza e Desinfecção de artigos.
- Atualização, Divulgação e Treinamento do protocolo de Esterilização de Artigos.

Realização de Indicadores:

- Indicadores de produção – planilha pagina 1 – Gráficos 1,2,3
- Indicadores de custo por unidade – planilha 2 página 1

4) Principais Realizações 2010

- Revisão dos processos de interação entre os setores do hospital e o CEPAM
- Reavaliação do processamento endoscópios;
- Realização de treinamento após revisão dos processos
- Reavaliação do quadro de enfermagem x carga horária
- Atualização de manual Operacional
- Elaboração do macro processo
- Metas apontadas internamente pelo CQH foram transformadas em planos de ação
- Desenvolvimento dos planos de ação

5) Metas para Próximo ano

- Colocação de exaustor na sala de desinfecção de materiais - exigência VISA.
- Separação da dupla responsabilidade relacionada ao endoscópio.
- Substituição do Glutaraldeído pelo ácido peracético.
- Informatização do Cepam.
- Aquisição de novos armários para guarda de materiais.
- Aquisição de alguns materiais (pistola de limpeza) – exigência VISA

6) Perspectivas para 2011

Definição da área de reprocessamento e do Enfermeiro responsável pelo serviço endoscopia. Readequação da área de desinfecção do Cepam promovendo ambiente mais seguro do ponto de vista ocupacional;

7) Conclusão

No primeiro semestre, foi um período de grandes desafios e dificuldades. Trabalhamos com um quadro de funcionários abaixo do necessário. Tivemos muitos atestados e afastamentos, sobrecarregando os demais. Houve estresse e desestimulação da equipe relacionada ao estrago constante dos endoscópios. A partir de junho foi revisto os procedimento e readequado o quadro de funcionários o que possibilitou a prestação de um serviço de



CONDERG - CONSÓRCIO DE DESENVOLVIMENTO DA REGIÃO DE
GOVERNO DE SÃO JOÃO DA BOA VISTA
HOSPITAL REGIONAL DE DIVINOLÂNDIA

qualidade, ficando pendente ainda a solução do problema ocupacional gerado pelo uso do glutaraldeído nos endoscópios.