

Relatório de Gestão Custo Hospitalar

1 – Apresentação

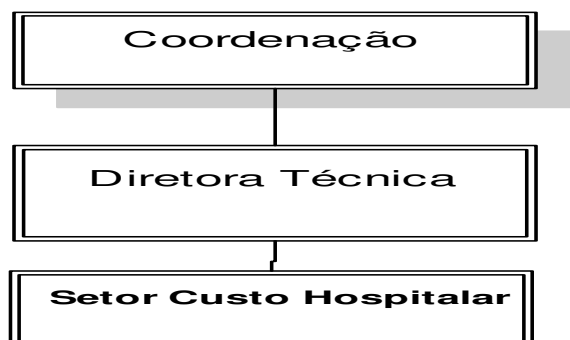
O serviço desenvolvido pelo setor de Custo Hospitalar tem como objetivo realizar levantamento de dados sobre o custo dos serviços prestados visando agilidade na tomada de decisão gerencial.

Teve início das atividades em agosto de 2010 e este embasado utilizando 90% de informações do Sistema de Gestão Hospitalar utilizado no Conderg- Sistema Wareline.

2 – a) Oferta de Serviços Prestados

.Levantamento do custo por serviços/especialidades no ano de 2010 por mês, apresentado em relatórios para a Coordenação.

3 – a) Organograma do Setor



4. Realização de Indicadores:

Custo das atividades desenvolvidas por unidade de serviço prestado

- Receitas diretas X Custo final por Centro de Custo;
- Receita Direta Total;
- Custo Total por Centro de Custo;
- Análise de rateio dos Centros de Custos;
- Custo Direto Total por Centro de Custo;
- Custos das Diárias.

4) Principais Realizações 2010

- Implantação do Serviço de Custo Hospitalar;
- Parametrização do Sistema Informatizado;
- Definição de dados a serem informados mensalmente pelos setores administrativos e de apoio que não utilizam o sistema informatizado nas atividades diárias;
- Definição dos setores administrativos, de Apoio e Produtivos;

5) Metas para 2011

- Revisão dos parâmetros utilizados com objetivo de refinar a apuração de dados;
- Revisão de receitas e despesas realizadas;
- Revisão na nomenclatura utilizada na instituição com objetivo de alinhar dados informados;
- Acompanhamento mensal do custo apurado comparando com parâmetros do mercado hospitalar;
- Elaboração de relatório comparativo entre dados apurados, serviços pactuados e receitas arrecadadas;
- Elaboração do Manual Operacional;
- Elaboração do Macro processo do serviço.

6) Perspectivas para 2011

Continuidade das atividades implantadas com refinamentos dos dados apurados, atingindo as metas propostas.

7) Conclusão

A implantação do sistema de apuração de custo era reivindicação antiga da coordenação para proporcionar maior segurança nas tomadas de decisões gerenciais. Portanto a implantação do serviço e elaboração dos primeiros relatórios, apesar do pouco refinamento vislumbra a possibilidade real de melhorias futuras, que aguardamos que seja executada no próximo ano.

Infelizmente a comparação de dados com outras instituições é difícil, pois teríamos que considerar como parâmetro outra instituição com as mesmas características do Conderg.

A elaboração do custo é extremamente importante para avaliar a produção x pagamentos dos SUS X serviços pactuados. Os dados apurados serão utilizados nas avaliações e negociações pactuadas para o Conderg .