

Relatório de Gestão Gerenciamento de Resíduos

1 - Apresentação

O Gerenciamento de resíduos no Conderg tem como objetivo melhorar as medidas de segurança e higiene no trabalho, gerenciando adequadamente os resíduos perigosos; Proteger a saúde e o meio ambiente; Cumprir a legislação vigente; Reduzir o volume e a massa de resíduos contaminantes no meio ambiente.

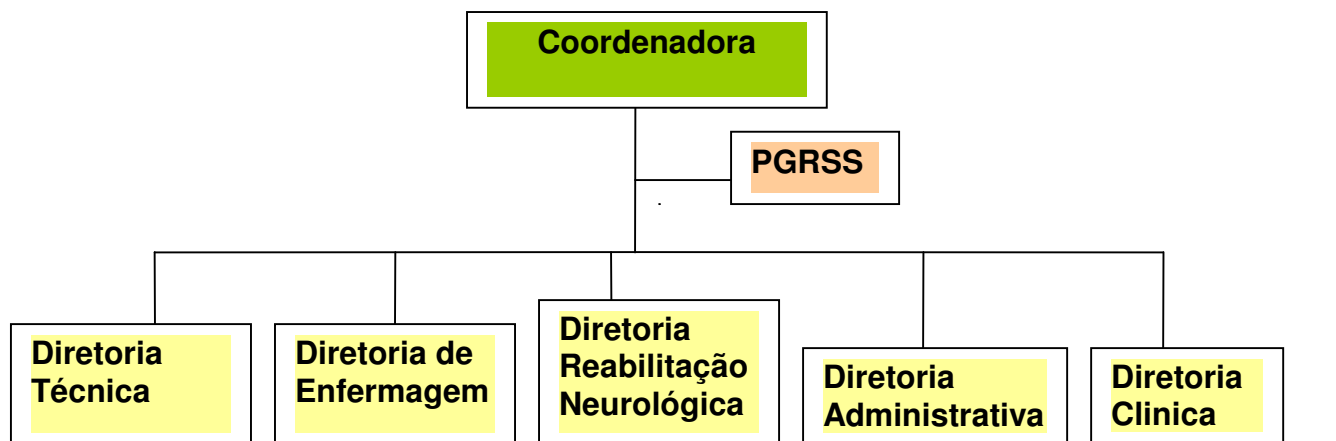
2 – a) Oferta de Serviços Prestados

Definir a classificação dos resíduos gerados, bem como a coleta e destino final de maneira menos agressiva ao meio ambiente e funcionários da instituição.

b) Comissões Hospitalares que participa

Rosalina Ribeiro Lima Dias – Farmacêutica: **CCIH, CFT e Comissão de Avaliação dos Serviços Prestados pela Instituição**

3 – a) Organograma do Setor



b) Gestão de Pessoal

Quadro de Funcionários:

- Responsável Técnica pelo PGRS – Farmacêutica Rosalina R.Lima Dias
- Coleta de resíduos- Funcionários do Serviço de manutenção

Realização de Treinamento:

Gerenciamento de Resíduos Serviços de Saúde

4. Realização de Indicadores:

- Acompanhamento resíduos Peças anatômicas Grupo A- **Gráfico 1**
- Acompanhamento resíduos Químico Gerados Grupo B- **Gráfico 2**
- Acompanhamento resíduos Reciclado Grupo D - Reciclável- **Gráfico 3**
- Acompanhamento resíduos Perfuro Cortante Grupo E - **Gráfico 4**

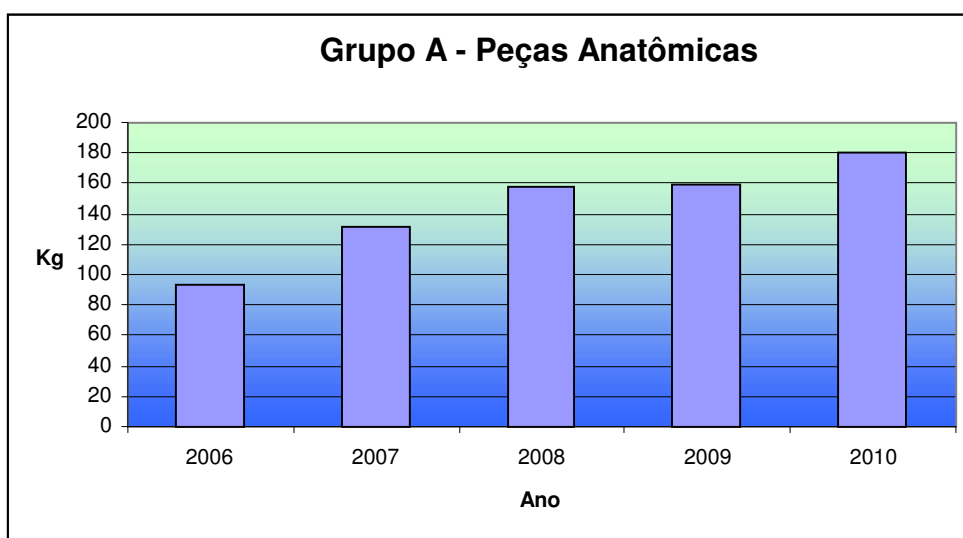


Gráfico 1-Acompanhamento resíduos Peças anatômicas Grupo A evolução com aumento de volume gerado

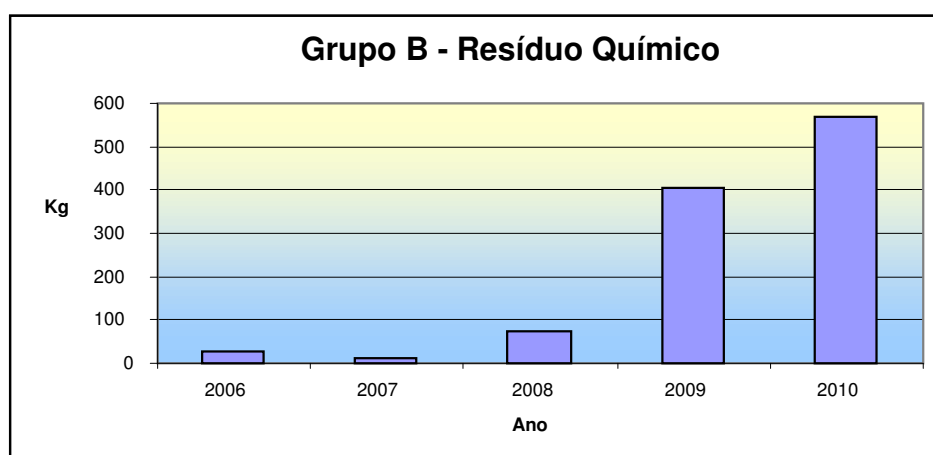


Gráfico 2 - Acompanhamento resíduos Químicos Gerados Grupo B evolução com aumento do volume gerado.

Reciclagem Kg/Ano					
	Papelão	Plástico	Vidro	Ferragem	Total/ano
2003	1.360	00	00	1.740	3.100
2004	960	00	00	00	960
2005	00	00	00	00	00
2006	716	00	00	3.810	4.526
2007	00	00	00	00	00
2008	00	00	00	324	324
2009	2.100	60	00	4.270	6.430
2010	2.969	167	173	579	3.888
	8.105	227	173	10.723	19.228

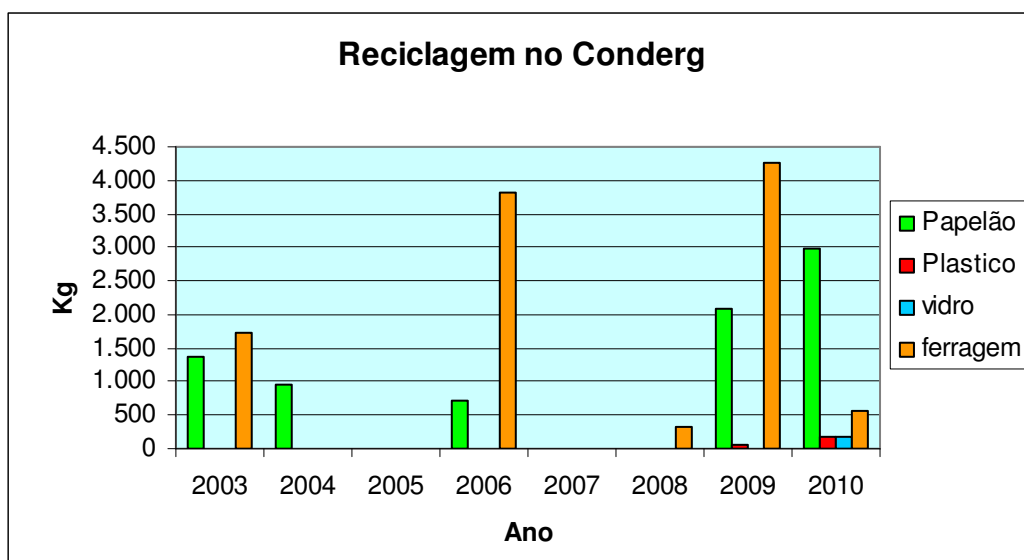


Gráfico 3 – serie histórica de 2003 a 2010 demonstrando o aumento no volume resíduo segregado, encaminhado para reciclagem

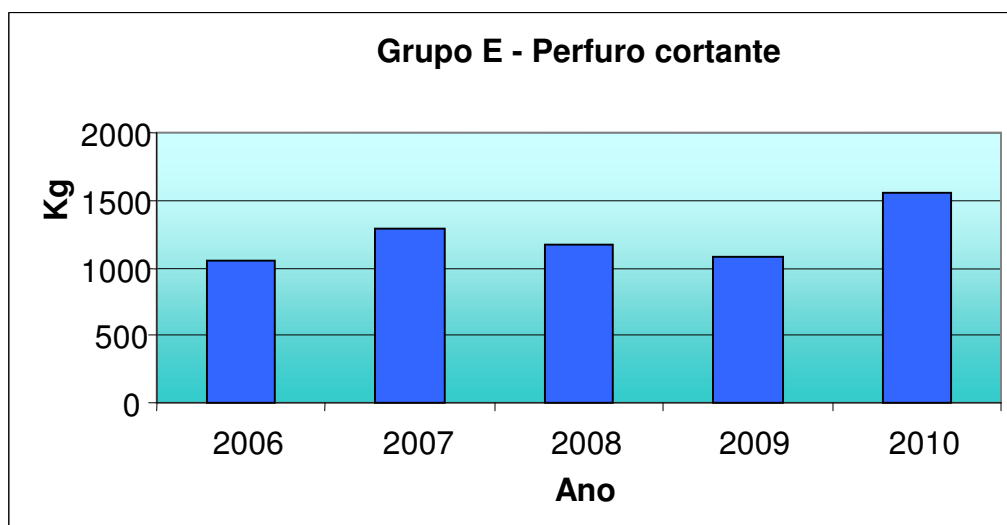


Gráfico 4 - Acompanhamento resíduos Perfuro Cortante Grupo E evolução com aumento do volume gerado

4) Principais Realizações 2010

- Revisão do Manual Operacional
- Treinamento - PGRSS no Conderg

5) Metas para 2011

- Aquisição de recipientes para armazenagem temporária e transporte de resíduos.
- Aquisição de lixeiras com tampas a pedal e lixeiras para áreas externas.

6) Perspectivas para 2011

- Realizar treinamento para funcionários da manutenção responsáveis pela coleta resíduos;
- Aquisição de recipientes de armazenagem e transporte de resíduos identificados por grupo;
- Melhorar a segregação de resíduos na geração aumentando o volume de resíduos recicláveis e reutilizados comparados ao ano anterior.

7) Conclusão

O gerenciamento de resíduos é o responsável pela definição e destinação final correta dos resíduos gerados na instituição, principalmente os contaminantes do meio ambiente- Grupo A, B e E.

O correto descarte depende da consciência do gerador visto que no serviço de saúde não é recomendado à reclassificação do mesmo. Realizamos treinamento da equipe que atua no Conderg com objetivo de melhorar a segregação.

No ano de 2010, incluímos o resíduo químico glutaraldeído como item a ter destino final em aterro sanitário, antes era descartado na rede de esgoto.

Algumas obrigаторiedades incluídas no PGRS ainda encontram-se pendentes como a cor dos sacos de lixo utilizada na separação, que ainda não foram viabilizadas pelo alto custo do mesmo. Outras como lixeiras e carros adequados para armazenamento temporário e transporte, serão incluídos na lista de aquisições prioritárias para o próximo ano.