

Relatório de Gestão do Serviço de Radiologia

1 – Apresentação

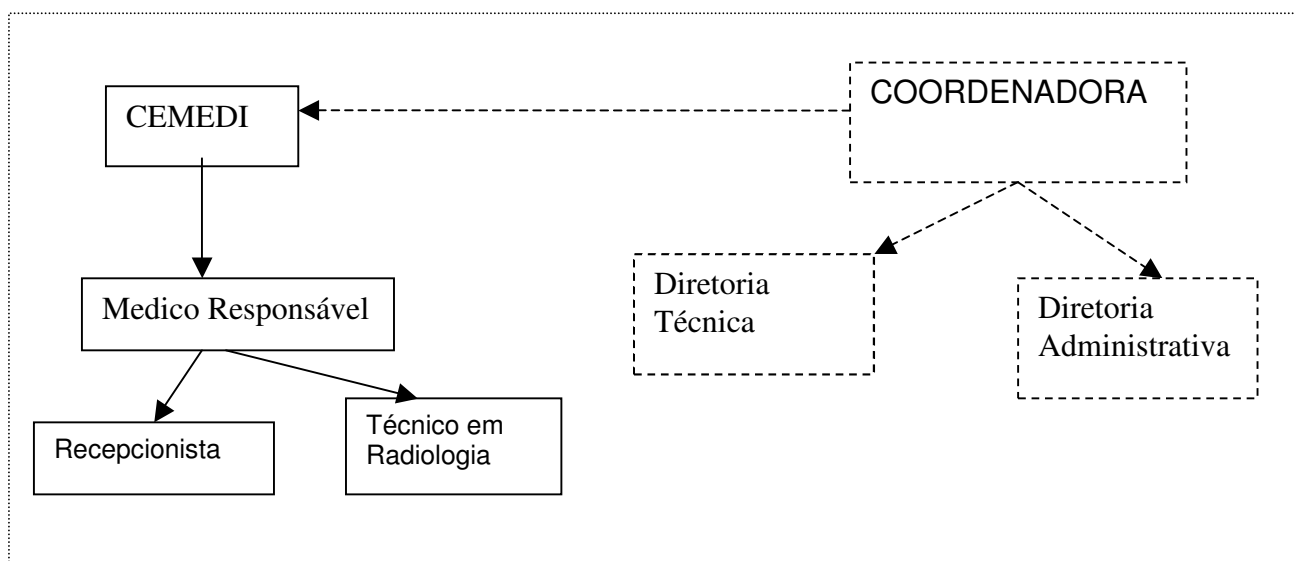
O RX é um setor da empresa CEMEDI, que presta serviço ao Hospital Regional. Neste setor são realizados exames radiográficos Convencionais. Atende a pacientes do SUS vindos do Pronto Socorro, Ambulatórios, e internados na: Clínica Médica, Cirúrgica, Pediátrica e Solar das Magnólias. Além dos pacientes atendidos nas Unidades Básicas de Saúde do Município de Divinolândia. Presta também atendimento em caráter particular, a pacientes de Convênios.

2 – a) Oferta de Serviços Prestados

Tabela de Produção do RX													
	jan	fev	mar	abr	mai	jun	jul	ago	set	out	nov	dez	Total
Pronto Socorro	160	197	220	215	222	225	250	279	241	250	227	132	2618
Ortopedia	110	112	201	190	189	147	169	160	149	163	219	198	2007
Otorrino	1	1	0	2	2	2	4	1	3	2	1	0	19
Clínica Médica	36	49	24	27	27	40	57	37	24	28	34	33	416
Clínica Cirúrgica	28	27	31	19	16	14	22	20	14	35	28	16	270
C. Pediátrica	0	0	1	0	2	5	0	3	1	2	6	0	20
In. Excepcionais	6	1	9	16	11	4	19	17	7	14	8	16	128
Bercario	5	0	1	0	0	0	0	0	0	0	0	0	6
Oftalmologia	0	0	0	0	0	0	0	1	0	0	0	0	1
Total	346	387	487	469	469	437	521	518	439	494	523	395	5485

Tabela de Produção do RX													
	jan	fev	mar	abr	mai	jun	jul	ago	set	out	nov	dez	Total
Ultrassom	0	6	15	18	4	10	10	5	14	12	8	10	
Total	0	6	15	18	4	10	10	5	14	12	8	10	112

3 – a) Organograma do Setor



b) Gestão de Pessoal

Quadro de Funcionários

- Ana Eliza Martins – Recepcionista
- Alessandro da Cunha Locatelli – Técnico em Radiologia

Carga Horária: Segunda-feira à Sexta-feira

Recepção – 07:00 hrs às 11:00 hrs /12:00 hrs às 17:00 hrs

Técnico – 07:00 às 12:00 hrs/ 13:00 hrs às 17:00 hrs

Plantões à Distância noite/feriados/finais semana

Participação em Treinamento:

- Ana Eliza Martins – Treinamento em Limpeza;
- Alessandro da Cunha Locatelli – Gerenciamento de Resíduos;

Realização de Indicadores:

- Exames radiológicos por Especialidade – Gráfico 1;
- Total Exames Radiológicos realizados por mês - Gráfico 2;
- Total Exames Ultrassom realizados por mês- Gráfico 3.

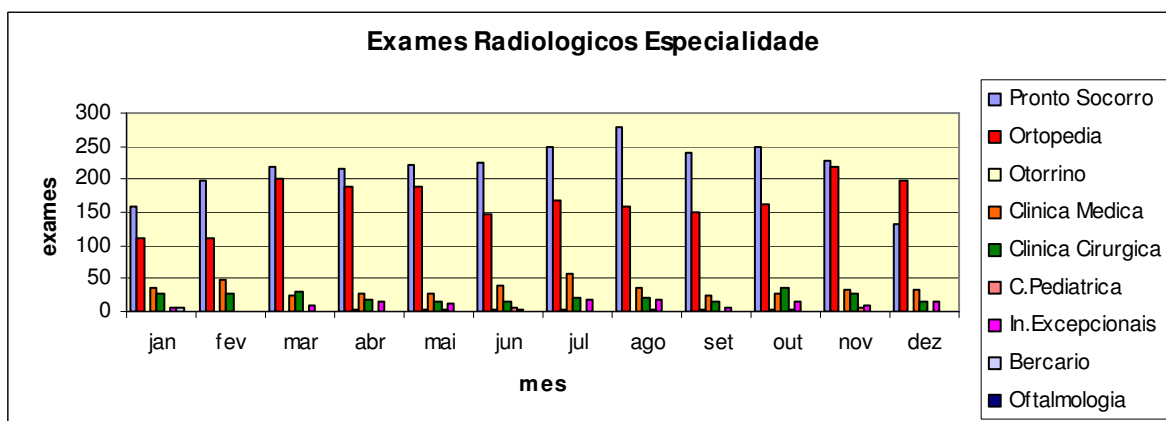


Gráfico 1 - Exames radiológicos por Especialidade

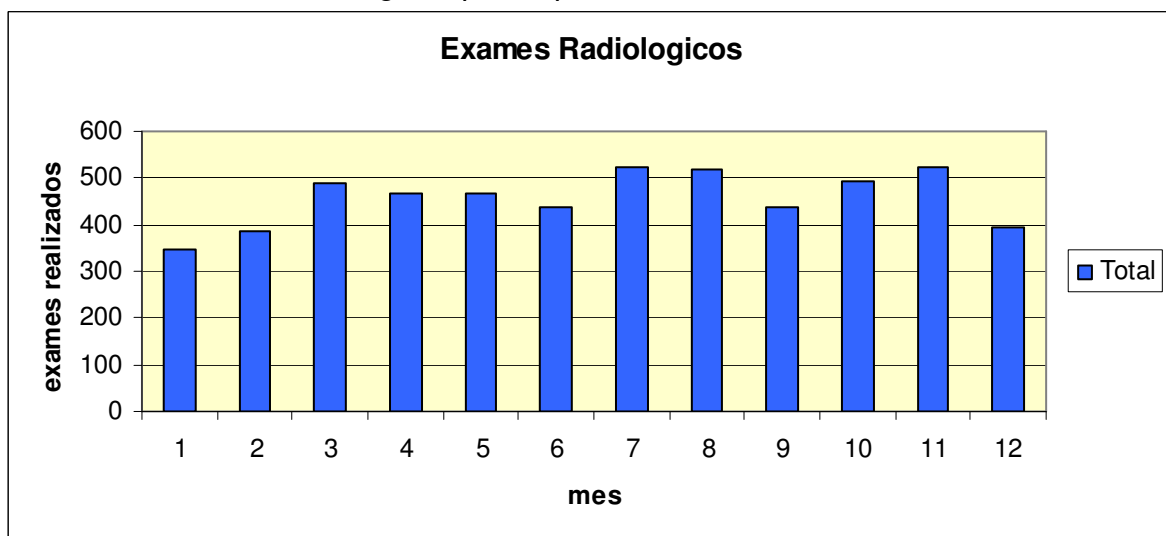


Gráfico 2 - Total Exames Radiológicos realizados por mês

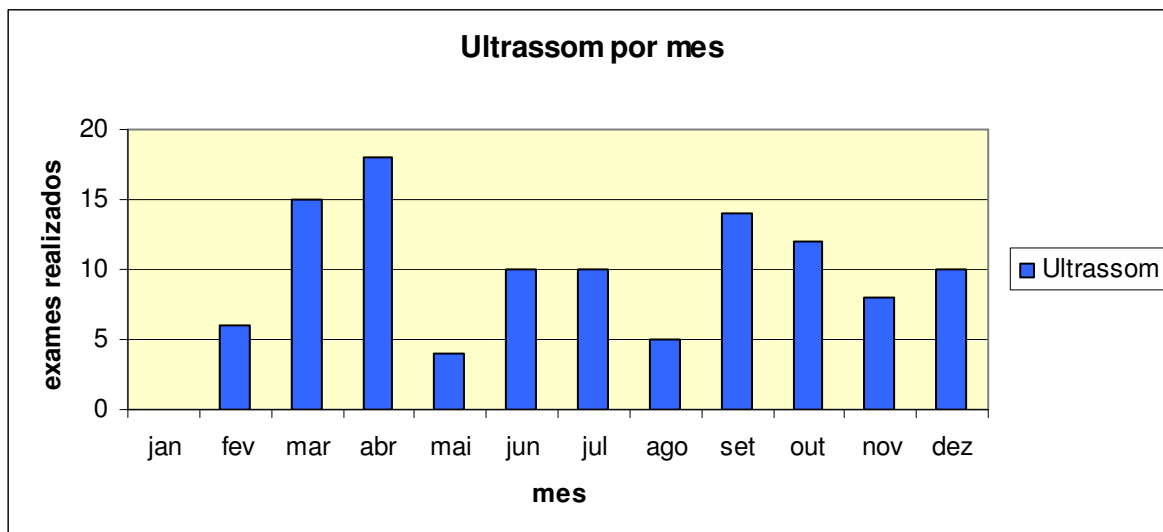


Gráfico 3- Total Exames Ultrassom realizados por mês.

4) Principais Realizações 2010

- Atualização de manual Operacional
- Elaboração do macro processo

5) Metas para Próximo ano

Revisão do serviço, visando atender necessidades realinhadas do Conderg

6) Perspectivas para 2011

Melhorar a prestação de Serviços de Radiologia

7) Conclusão

A pequena cota destinada a realizações de exames radiológicos e de ultrassom inviabiliza a maior disponibilidade de profissionais principalmente o medico no local. Para realização de exames de ultrassom é necessário o encaminhamento do paciente internado para São Jose do Rio Pardo.

Os exames radiológicos, pela ausência de medico no local, são encaminhados também para São Jose para serem laudados, fazendo com que haja demora no resultado final do exame.